



25-
26

SAISON CULTURELLE



COMMUNAUTÉ DE COMMUNES
Somme Sud-Ouest

SOMMAIRE

01 LES SPECTACLES TOUT PUBLIC

D.I.S.C.O	04
LE BANQUET DE LA SAINTE CÉCILE	05
TOUT MOLIERE OU PRESQUE	06
L'ART DE LA MALADRESSE	07
À LA LIGNE	08
HOLD ON	09
HÉROÏNES	10
C.A.L.M	11
L'ILIADÉ	12

02 REPRÉSENTATIONS EN TEMPS SCOLAIRE

PÉPITES	13
CAMPING COSMOS	14
LA BOUTIQUE	15

03 LE RÉSEAU DES MÉDIATHÈQUES COMMUNAUTAIRES

FIGURES DE NOS VILLAGES	16
CARTE DU RÉSEAU DES MÉDIATHÈQUES	17
INFORMATIONS PRATIQUES DU RÉSEAU	18
INFORMATIONS PRATIQUES DE LA SAISON	20
MENTIONS OBLIGATOIRES	22



ÉDITO

Cette année encore, une excellente saison culturelle vous attend, pleine de surprises et de belles rencontres.

Spectacles, ateliers, lectures, animations... Il se passe toujours quelque chose près de chez vous. Venez dans les salles de spectacle ou poussez la porte des médiathèques communautaires : chaque rendez-vous est pensé pour vous donner envie de sortir, de vous faire plaisir, de partager.

Danse, musique, théâtre, cirque, humour... Laissez-vous surprendre ! Ces instants suspendus nous rassemblent et nous transportent, le temps d'un après-midi ou d'une soirée, dans un autre univers.

Prenez le temps de lire, d'écouter une histoire ou de jouer ensemble. Les médiathécaires regorgent d'idées, d'animations et d'ateliers pour éveiller votre curiosité et votre créativité.

La culture est un bien commun. Elle doit rester accessible à tous. C'est pourquoi des tarifs simples et abordables sont mis en place : 8€ pour les adultes, 5 € en tarif réduit et gratuité pour les 3-17 ans avec le Pass Jeune CC2SO.

Cette saison est le fruit d'un travail collectif : élus, agents communautaires, artistes, auteurs, créateurs... Tous unis pour vous proposer une programmation riche, variée et de qualité, au plus près de vous.

Alors, seul, entre amis ou en famille, venez découvrir, vibrer, créer. Ensemble, faisons vivre notre territoire

Rose-France DELAIRE
Vice-Présidente en charge de la culture





À VOIR EN FAMILLE

M U S I C H A L L

D.I.S.C.O

COMPAGNIE LES PETITES FOLIES

TOUT PUBLIC

1h20 avec entracte

VENDREDI 17 OCTOBRE / 20H30

Salle des fêtes, rue Ruellette
80160 - Le Bosquel

Direction artistique : Thibaut Accart

La fièvre du vendredi soir va s'emparer de vous !

Un retour dans les années 70/80 avec un spectacle intégralement chanté et chorégraphié qui vous fera revivre les grands succès du DISCO français et international : Boney M / ABBA / Claude François / Earth Wind And Fire / Michael Jackson ...

Un spectacle pétillant, dynamique et interactif avec le public. **C'est le moment de sortir les habits et accessoires de lumière !**





C O M É D I E

LE BANQUET DE LA SAINTE CÉCILE

COMPAGNIE
LA MOULINE

TOUT PUBLIC À PARTIR DE 10 ANS

1h40

VENDREDI 14 NOVEMBRE / 20H30

Salle du Vidame, 64 rue du Général
Leclerc / 80540 - Molliens-Dreuil



En harmonie et en fanfare !

À la fin des années 60, dans une petite ville de la France qu'on aurait dit profonde, il y avait le café, l'épicier, et... l'harmonie municipale. Parcourant chacune des figures hautes en couleur qui la compose, l'extraordinaire conteur Jean-Pierre Bodin brosse une galerie de portraits tendre et hilarante, célébrant les efforts faits pour s'accorder, une certaine idée de la fraternité, le sens de la blague et de la marche à suivre, qui lève le coude et hausse le ton.

Que vous ayez connu cette époque ou qu'on vous l'ait racontée à la faveur d'un poulet du dimanche, si vous aimez les albums de famille, le film *En fanfare*, ou si vous pratiquez la musique... ce spectacle est fait pour vous !

En partenariat avec la Maison de la Culture d'Amiens.

Texte et mise en scène: Jean-Pierre Bodin, François Chattot
Avec Jean-Pierre Bodin et avec la participation de l'Entente Musicale

Tarif préférentiel pour les spectateurs de la Communauté de Communes Somme Sud Ouest : 10 €
(5 € pour les - 12 ans). Lien d'achat en ligne communiqué par mail ou réservation dans la limite des places disponibles. Jauge limitée. Renseignements & billetterie : 03 22 97 79 77 – accueil@mca-amiens.com



C O M É D I E

TOUT MOLIÈRE OU PRESQUE

COMPAGNIE LES
NOMADESQUES

TOUT PUBLIC À PARTIR DE 6 ANS

1h10

DIMANCHE 21 DÉCEMBRE / 15H

Salle des fêtes, rue de la Poste
80160 - Conty

*Texte : Vincent Caire, d'après Molière
Mise en scène : Vincent Caire
Avec Karine Tabet ou Mathilde Puget,
Cédric Miele ou Alexandre Tourneur et
Damien Coden ou Vincent Caire*

Une manière ludique, intelligente et joyeuse de (re)découvrir le plus célèbre auteur de l'histoire du théâtre

Trois comédiens distraits, maladroits et de mauvaise foi décident de relever un défi impossible : monter tout Molière en une heure, 2 minutes et 27 secondes.

De «Tartuffe» au « Médecin malgré lui», en passant par «Les fourberies de Scapin», «Le malade imaginaire», «L'avare» ou encore «Le bourgeois gentilhomme», vous allez assister à un florilège des meilleures scènes de Molière, avec le texte d'à peu près Molière...

Orchestré par une équipe de bras cassés, investis d'une mission au service de laquelle ils mettront toute leur énergie et plus encore.

Un spectacle qui connaît un large succès depuis 5 saisons au théâtre Edgar à Paris. C'est jubilatoire, électrisant et complètement déjanté !

H U M O U R

L'ART DE LA MALADRESSE

ANAÏS PETIT

TOUT PUBLIC

1h20

DIMANCHE 25 JANVIER / 15H

Salle multiculturelle, 5 rue
Saint Denis / 80270 - Airaines

**Qui n'a jamais glissé sur une peau de
banane ou commis la gaffe du siècle
lors d'un entretien d'embauche ?**

Anaïs Petit se propose d'explorer la maladresse sous toutes ses formes, qu'elle soit physique, culturelle, mais aussi amoureuse, professionnelle, ou même mortelle !

La comédienne, imitatrice et chanteuse nous invite ainsi à un véritable voyage humoristique, musical, burlesque et poétique, illustré par quelques-unes de ses imitations favorites :

Vanessa Paradis, Véronique Sanson, Chantal Ladesou, Roselyne Bachelot, Céline Dion, Catherine Frot, Angèle, Juliette Armanet ou encore Lady Gaga !

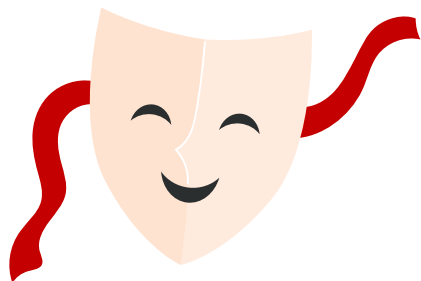
Et si, au fond, la maladresse était cette petite singularité précieuse que nous gagnerions à chérir plutôt qu'à corriger ?



Si vous êtes maladroit, vous vous reconnaîtrez dans ce spectacle. Si vous ne l'êtes pas... c'est l'occasion d'apprendre à le devenir !

Auteurs : Anaïs Petit et James No

Mise en scène : Grégory Juppín





THÉÂTRE
CONTEMPORAIN

À LA LIGNE COMPAGNIE L'ÉCHAPPÉE

TOUT PUBLIC À PARTIR DE 14 ANS

1h35

VENDREDI 6 FÉVRIER 2026 / 20H30

Salle des fêtes, 12 rue de Villers
80140 - Andainville

*Auteur : Joseph Ponthus / Avec : Laurent
Nouzille & Noellie Thibault / Mise en
scène : Didier Perrier & Mélanie Faye*

Spectacle en tournée décentralisée de la
Comédie de Picardie.

Ils ont été accueillis en résidence à Andainville, ils reviennent pour présenter leur nouvelle création.

« À la ligne » est le roman multi primé de Joseph Ponthus, l'histoire d'un ouvrier intérimaire qui embauche dans les conserveries de poissons et les abattoirs bretons. Jour après jour, il inventorie avec une infinie précision les gestes du travail, le bruit, la fatigue, les rêves confisqués dans la répétition de rituels épuisants, la souffrance du corps.

Ce qui le sauve, c'est qu'il a une autre vie. Il connaît les auteurs latins, il vibre avec Dumas, il connaît les poèmes d'Apollinaire et les chansons de Trenet. C'est sa victoire provisoire contre tout ce qui fait mal, tout ce qui aliène. Et, en allant à la ligne, il trouve la femme aimée, le bonheur dominical, le chien Pok Pok, l'odeur de la mer...

Par la magie d'une écriture tour à tour coléreuse, drôle, fraternelle, la vie ouvrière devient une odyssée où Ulysse combat des carcasses de bœufs et des tonnes de bulots comme autant de cyclopes.





À VOIR EN FAMILLE

C O N C E R T

HOLD ON

TOUT PUBLIC

2h hors entracte



VENDREDI 13 MARS / 20H30

Salle des fêtes, rue du Chasse-
Marée / 80430 - Neuville-Coppegueule

*Basse : JP Dabonneville / Piano & chœurs :
Franck Claussmann / Claviers : Michel Du-
flos / Saxophone ténor : Marc Cordonnier /
Voix : Guillaume Guehoun / Batterie : Daniel
Sueur / Trompette : Jérôme Martel / Trom-
bone : Laurent Dupuis / Guitare & chœurs :
Philippe Van Healst*



Hold On ! C'est à voir sur scène, pour un concert qui saura convaincre toutes les générations !

Hold On est un groupe de reprises de chansons Soul dans le plus pur style original du label Stax Records des années 60. Au programme : jusqu'à deux heures de Soul non-stop, de Otis Redding à Nina Simone, en passant par James Brown, Percy Sledge, Eddie Floyd, Joe Cocker, et bien d'autres encore.

Hold On ! ça veut dire « continue ! » ou « n'abandonne pas ! », et c'est ce qu'ils souhaitent nous transmettre avec leur énergie communicative. Une grande voix, une rythmique solide et une section de cuivres complète, pour retrouver la couleur originale de cette musique qui a su traverser les époques.



THÉÂTRE
DOCUMENTAIRE

HÉROÏNES

COMPAGNIE ON T'A
VU SUR LA POINTE

TOUT PUBLIC À PARTIR DE 12 ANS

1h

VENDREDI 17 AVRIL / 20H30

Salle des fêtes, 1 place de la ville
80290 - Fresnoy-au-Val

Écriture : Anne-Cécile Richard & Antoine Malfettes

Mise en scène : Antoine Malfettes
Avec : Anne-Cécile Richard

Le XXème siècle en Europe a vu les campagnes se métamorphoser. Et les femmes dans tout ça ?

Dans le milieu agricole, elles ont toujours été présentes, mais trop souvent invisibles. Longtemps sans statut, sans être déclarées, certaines travaillaient encore aujourd'hui sans reconnaissance.

Dans ce seule-en-scène touchant et sincère, nous suivons Cécile, qui tente de trouver des réponses à ses questions. Dans la crise agricole actuelle, dans les voix des femmes qui ont travaillé la terre, et dans son héritage familial : une nappe blanche transmise de femme en femme.

Ce spectacle de théâtre documentaire et d'objets propose un voyage du XXème siècle à nos jours, à travers le regard de ces héroïnes, et pose la question de notre avenir commun.

2026 est déclarée année internationale des agricultrices par l'ONU.

En partenariat avec le Chainon Manquant.

1942



P E R F O R M A N C E J O N G L A G E

C.A.L.M*

COMPAGNIE VAM

TOUT PUBLIC À PARTIR DE 12 ANS

1h

VENDREDI 22 MAI / 20H30

Salle des fêtes, place de la
République, 80290 - Poix-de-Picardie

Une performance artistique comme un hymne à la vie pour mieux chatouiller la grande faucheuse.

Certains solos vous marquent par leur grâce. *Conversations avec la mort* devrait vous tatouer une fleur dans le cœur.

Bastian Von Marttens, jongleur, acrobate, accordéoniste, a de l'or dans les mains, le corps, la tête & les pieds. Et il n'a pas froid aux yeux : son premier spectacle parle de la mort, mais de façon incroyablement vivante !

En voix off, tout un tas de gens répondent à ses questions sur leur vision de nos fins dernières. Sur un petit cercle d'herbe, Bastian croque son monde avec une folle élasticité, comme une ode au mystère qui marche avec nous.

Une occasion immanquable de rencontrer un soliste de très haut vol !

En partenariat avec le Chainon Manquant.

De et avec : Bastian Von Marttens
Dramaturgie du Geste : Jeannine Gretler

**Conversations avec la mort*





S P E C T A C L E D E R U E

L'ILIADÉ

COMPAGNIE BRAVACHE

TOUT PUBLIC À PARTIR DE 7 ANS

45min

DIMANCHE 14 JUIN / 15H

Tours de Luynes, rue de Luynes
80270 - Airaines

*Mise en scène et jeu : Margot Delabouglise,
Barthélémy Maymat-Pellicane, Cesare
Moretti, Ariane Pelluet*

Ils pensaient plier ça en trois jours, ça a duré dix ans.

Connaissez-vous l'histoire de l'Illiade ? La bataille acharnée des Achéens contre les Troyens ? L'amour impossible d'Hélène et Pâris ? L'ingéniosité d'Ulysse ? La force d'Achille ? La sensibilité de Patrocle ?

Pleine de bonne volonté et avec les moyens du bord, la compagnie Bravache lance le chronomètre pour vous faire revivre la véritable histoire de la terrible guerre de Troie.

Quand les dieux et déesses de l'Olympe s'amusent des mortels, le sang coule à flot et les passions se déchaînent. Et n'oublions pas que tout ça part d'une pomme !

Spectacle en tournée décentralisée de la Comédie de Picardie.

SPECTACLES TEMPS SCOLAIRE

T H É Â T R E

PÉPITES COMPAGNIE CORRESPONDANCE

PUBLIC SCOLAIRE À PARTIR DE 9 ANS

50 min

MARDI 10 MARS 2026

Salle des fêtes de Poix-de-Picardie

Lorsque des petits instants qu'on croirait sans importance sont de vrais pépites, pour peu qu'on s'ouvre à la vie

Un texte sensible de Marion Bonneau dans lequel deux jeunes enfants se rencontrent par hasard dans un parc et tissent un lien singulier et intense. Léo et Mia sont deux enfants très différents, l'un est tourné vers les autres et l'autre est renfermée sur elle-même.

Après la mort de son père, Mia emménage dans une ville qu'elle ne connaît pas. Léo, curieux de tout, est heureux de faire sa connaissance et l'initie aux pépites que sa grand-mère lui a appris à déguster : « ces moments de silence qui se glissent entre deux êtres et qui rendent le moment plein et unique. ».

Le spectacle est une invitation à oser être soi face à l'autre et à apprécier les différences, pour mieux goûter à la poésie de la rencontre.

Spectacle en tournée décentralisée de la Comédie de Picardie.

Écriture et mise en scène : Marion Bonneau
Avec : Juliette Castro et Jérémy Torres





S P E C T A C L E M U S I C A L

CAMPING COSMOS

COMPAGNIE
DÉRIVATION

PUBLIC SCOLAIRE DE 2 À 6 ANS

30 min

MARDI 31 MARS 2026
Salle des fêtes de Ô-de-Selle

De et avec : Julien Poumaere
Regard Extérieur : Perrine Wanegue
Scénographie: Sébastien Léman/La Molette
et Vi Farfelue

En partenariat avec La Clé des Chants.

Une odyssée lyrique pour les tout-petits.

Ce soir, nos deux campeuses dorment sous les étoiles. Mais voilà qu'une tempête se lève, il va falloir se retrouser les manches pour la traverser !

À coups de décollage cosmique, de pêche magique ou de grotte préhistorique, tout est bon pour affronter le vent, la peur, la nuit et surtout vivre à deux le voyage !

Entre chant, danse et théâtre d'objets, elles vivront leur aventure délirante aux sons d'un vaste répertoire classique allant de la renaissance à nos jours, dans des arrangements qui rendent hommage aux grands thèmes de Lassus, Vivaldi, Purcell, Verdi, Grieg, Offenbach ou encore Blériot.



THÉÂTRE D'OBJET

LA BOUTIQUE

LE COLLECTIF
UN CÉTACÉ

PUBLIC SCOLAIRE À PARTIR DE 6 ANS

40 min

MARDI 5 MAI 2026

Salle des Associations de Oisemont

**Vendeur d'histoires pas finies pour
personnes en panne d'inspiration.**

Bienvenue dans la Boutique. Ici, vous ne trouverez que des histoires pas finies, des protagonistes en quête de leurs propres intrigues et autres bizarreries.

Venez découvrir les boîtes de ce vendeur unique au monde et peut-être acquérir l'histoire que vous avez toujours rêvé de raconter.

Amateurices de récits, auteurices en manque d'inspiration, futures raconteuses, vous êtes au bon endroit ! Ici, il y a un peu de tout et beaucoup de trois fois rien mais vous y trouverez forcément votre bonheur.

De et avec : Julien Poumaere

Regard Extérieur : Perrine Wanegue

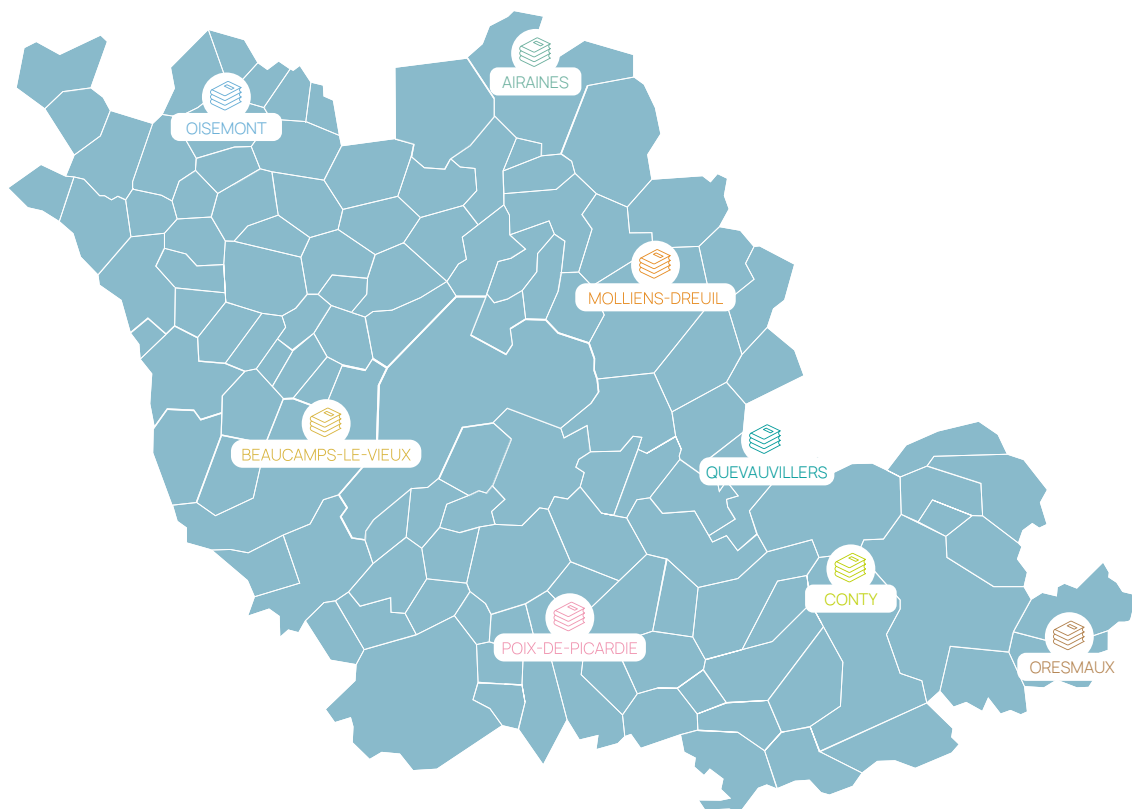
*Scénographie : Sébastien Léman / La Molette
et Vi Farfelue*



LA CARTE DES MÉDIATHÈQUES

Retrouvez le réseau, le programme des animations, le catalogue en ligne et les ressources numériques (BDS) sur www.mediathèques-cc2so.fr

Les médiathécaires sont à votre écoute pour vous accueillir, vous conseiller et vous faire partager leurs découvertes !



Découvrez les horaires et les événements prévus dans vos médiathèques page 18.

LE RÉSEAU DES MÉDIATHÈQUES

Il est constitué de 7 médiathèques et 1 bibliothèque municipale, pour faciliter l'accès à la lecture et à la culture sur le territoire de la Communauté de Communes Somme Sud-Ouest !

ACCÈS GRATUIT ET OUVERT À TOUS POUR LES SERVICES SUR PLACE.

Tout au long de l'année, des animations et des actions autour du livre et de la lecture sont proposées : spectacles, lectures, expositions, ateliers, rencontres avec des auteurs et bien d'autres activités pour tous.

LES TEMPS FORTS :

FÊTE DE LA SCIENCE :

Du 3 au 13 octobre 2025

Des ateliers, expositions et des rencontres avec des scientifiques pour les publics de tout âge. Cette année, l'intelligence artificielle, les émotions, les étoiles, les arts, ou encore la Préhistoire seront mis à l'honneur dans les médiathèques.

FESTIVAL DES PARENTS, DES BÉBÉS :

Du 18 au 31 octobre 2025

Des lectures, des ateliers, des expositions et des spectacles à destination des 0-6 ans. Un événement proposé par la Bibliothèque départementale de la Somme.

ENVIE DE LIRE : janvier à mai 2026

Opération destinée au 6/10 ans dont les lectures sont récompensées par un chèque lire de 10€ offert en juin.

PRINTEMPS DES ARTISTES :

Durant les mois de mars et avril 2026

Exposition d'œuvres artistiques réalisées par les écoles, les crèches, ACM, maison de retraite, collèges et tous autres partenaires des médiathèques, sur un thème commun. En 2026, le Printemps met à l'honneur l'art sous toutes ses formes !

LIVE ENTRE LES LIVRES : juin - juillet 2026

Live entre les livres est un festival qui propose des concerts, ateliers, formes originales et rencontres d'artistes régionaux dans des médiathèques des départements des Hauts-de-France, en partenariat avec la Bibliothèque départementale de la Somme et l'association DYNAMO.



Pour emprunter ? Une carte unique, gratuite, vous permettant d'emprunter durant 3 semaines et de rendre ensuite les documents dans n'importe quelle médiathèque du réseau.

Vous êtes inscrit ? Vous pouvez accéder gratuitement aux ressources numériques proposées par la Bibliothèque Départementale de la Somme : de la presse en ligne, des documentaires et des films, de l'auto-formation dans de nombreux domaines, et un accès à différentes plateformes musicales.

HORAIRES & INFORMATIONS PRATIQUES

POIX-DE-PICARDIE	QUEVAUVILLERS	AIRAINES
26, rue du viaduc <i>mediatheque.pdp@cc2so.fr</i> 03 22 41 25 96	15, rue de Sainneville <i>mediatheque.qvv@cc2so.fr</i> 03 22 55 00 59	2, rue Jules André <i>mediatheque.rn@cc2so.fr</i> 03 22 29 64 00
<ul style="list-style-type: none">• Mardi : 16h - 18h• Mercredi : 10h - 12h / 14h - 18h• Vendredi : 15h - 18h• Samedi : 9h30 - 12h / 14h - 16h	<ul style="list-style-type: none">• Mardi : 16h - 18h• Mercredi : 10h - 12h / 14h - 18h• Jeudi : 16h - 18h• Vendredi : 16h - 18h• Samedi : 10h - 12h	<ul style="list-style-type: none">• Mardi : 15h - 18h• Mercredi : 10h - 13h / 14h - 18h• Jeudi : 15h - 18h• Vendredi : 15h - 18h• Samedi : 9h - 13h
BEAUCAMPS-LE-VIEUX	CONTY	ORESMAUX*
3, rue de la poste <i>mediatheque.blv@cc2so.fr</i> 03 22 47 37 81	2, rue des écoles <i>mediatheque.conty@cc2so.fr</i> 03 22 41 18 63	26, rue Mamou <i>mediatheque.oresmaux@cc2so.fr</i> 03 22 42 78 72
<ul style="list-style-type: none">• Mardi : 17h - 18h30• Mercredi : 10h - 12h / 14h - 18h• Vendredi : 17h - 19h• Samedi : 14h - 17h30	<ul style="list-style-type: none">• Mardi : 9h - 12h / 14h - 18h• Mercredi : 9h - 12h / 14h - 18h• Vendredi : 16h - 19h• Samedi : 9h - 12h	<ul style="list-style-type: none">• Mardi : 14h - 18h30• Mercredi : 9h30 - 12h• Vendredi : 15h - 18h• Samedi : 9h30 - 12h <p>→ Ouverture uniquement le premier samedi du mois</p>
OISEMONT	MOLLIENS-DREUIL	
8, rue de la Commanderie <i>mediatheque.oisemont@cc2so.fr</i> 03 22 25 27 00	64, rue du Maréchal Leclerc <i>bibliotheque@moliensdreuil.fr</i> 03.22.41.48.86	
<ul style="list-style-type: none">• Mardi : 14h - 18h• Mercredi : 9h30 - 12h / 13h30 - 17h30• Vendredi : 14h - 18h• Samedi : 9h15 - 12h15 (une semaine sur deux)	<ul style="list-style-type: none">• Mercredi : 16H-18H• Vendredi : 16H-18H• Les 1^{ers} et 3^{èmes} samedi du mois : 10H-12H	

* Jusqu'au 31 décembre 2025

FIGURES DE NOS VILLAGES

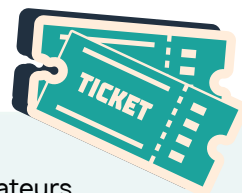


À travers des récits poignants, vous découvrirez les visages de ces femmes et de ces hommes qui ont connu de nombreuses évolutions et événements historiques comme la Seconde Guerre Mondiale et ses bombardements, l'eau à aller chercher au puits, le labeur quotidien et l'école d'antan. Mais ils ont également connu l'arrivée de l'eau courante, les débuts de l'électroménager et du confort moderne tel que nous le connaissons aujourd'hui.

Ces témoignages nous rappellent également l'importance de mettre en valeur nos anciens car leur expérience de vie et leurs souvenirs représentent une richesse précieuse qui nous connecte au passé et à l'histoire de notre pays. En valorisant leurs récits, nous honorons non seulement leur contribution personnelle mais aussi l'héritage collectif de notre territoire.

En vente dans les médiathèques du réseau au prix de 5€, paiement en chèque ou en espèce avec l'appoint.

INFORMATIONS & TARIFS



Spectacles en temps scolaire :

L'entrée à ces spectacles est **gratuit pour les élèves et les accompagnateurs**. Ces spectacles sont réservés aux établissements scolaires de la Communauté de Communes Somme Sud-Ouest. Cependant, si des places restent vacantes, celles-ci pourront être proposées à la vente aux adhérents.

TARIFS :

- **Entrée unique adulte : 8 €**
- **Entrée unique 3-16 ans hors Pass Jeune CC2SO : 5 €**
- **Entrée gratuite :** Pass Jeune CC2SO (sur justificatif) et enfants de -3 ans.
- **Tarif réduit : entrée à 5 €**

Pour en bénéficier, vous pouvez :

1. **Présenter un justificatif pour les demandeurs d'emploi, les bénéficiaires du RSA ou les étudiants :** Une carte d'adhésion nominative gratuite vous sera remise vous permettant d'accéder ensuite systématiquement au tarif réduit.
2. **Acquérir une carte d'adhésion individuelle annuelle à 10€** vous permettant d'accéder ensuite systématiquement au tarif réduit. Les cartes adhérents sont nominatives et ne sont proposées qu'en billetterie sur place.
3. **Constituer un groupe à partir de 8 personnes**, avec réservation au préalable obligatoire. Ouvert aux individuels et associations.
4. **Pour les CE : acquérir une carte d'adhésion annuelle à 20€,** permettant aux membres du CE (salariés et ayants-droits) à partir de 8 personnes, sur réservation préalable obligatoire & sur présentation d'une carte établie au nom de leur CE, d'accéder au tarif réduit.

INFOS

Vous avez besoin de plus de renseignements ?
Contactez- nous :
culture@cc2so.fr ou **03 22 90 19 65**

BILLETTERIE

MODE D'EMPLOI

ACHATS EN LIGNE :

Étape 1 /

Rendez-vous sur la page « Évènements » du site internet de la CC2SO ou suivez le lien communiqué (mails, Facebook, sites divers).

Étape 2 /

Choisissez le tarif qui vous correspond : compléter le questionnaire avant de valider et régler.

Étape 3 /

Vous n'êtes pas obligé d'imprimer votre billet, vous pouvez le présenter sur votre téléphone.

RÉSERVATION ET PAIEMENT SUR PLACE :

Étape 1 /

Vous pouvez réserver par mail (culture@cc2so.fr) ou par téléphone (03 22 90 19 65).

Étape 2 /

Seule la confirmation reçue vaut réservation, dans la limite des places disponibles.

Étape 3 /

La billetterie est ouverte 30 minutes avant la représentation.

Étape 4 /

Vos réservations ne sont valables que jusqu'à l'heure prévue du début du spectacle. Au-delà, elles peuvent être réattribuées au public présent.

Conformément aux conditions générales de vente, les billets ne sont ni repris, ni échangés ni remboursés, sauf en cas d'annulation par l'organisateur ou de report de l'événement.

BIENVENUE AU SPECTACLE

Étape 1 /

Le placement en salle est libre.

Étape 2 /

Pour le confort de tous et par respect des artistes, les retardataires n'ont pas toujours la possibilité de rentrer dans la salle lorsque le spectacle est commencé.

Étape 3 /

Veillez à éteindre vos téléphones avant le début du spectacle.

Étape 4 /

Profitez pleinement du spectacle !



MENTIONS OBLIGATOIRES

LICENCES SPECTACLES : L-R-21-6813 /
L-R-21-6817

D.I.S.C.O. - © KILLIAN BRIDOUX

LE BANQUET DE LA SAINTE CÉCILE -
Production Cie La Mouline. Coproductions Quai N°5,
Théâtre de Poitiers. © Vincent Arbelet

TOUT MOLIÈRE OU PRESQUE -
© Cyril Bernard

L'ART DE LA MALADRESSE -
La Tiote Production. © Alice Barthememy

À LA LIGNE - Production : Compagnie L'Échappée.
Coproduction : Ville de Saint-Quentin, Comédie de
Picardie. Soutien : DRAC Hauts-de-France
© DR

HOLD ON- © Anne-Sophie Fay-Ribeaucourt

HÉROÏNES - Production On t'a vue sur la pointe.
Soutiens : Le Canal Théâtre du Pays de Redon (35),
Théâtre du Cercle (Rennes), La Forge (Fégréac), la
Résidence de la Vallée du Don (Guémené-Penfao).
© Isabelle Jouvante

C.A.L.M (CONVERSATION AVEC LA MORT) -
Production Déléguée, Coproduction & Résidences
UP - Circus & Performing Arts. © Christophe
Reynaud de Lage

L'ILIADÉ - Production : Compagnie Bravache
Soutiens : DRAC Nouvelle-Aquitaine, Fonds
d'insertion de l'estba, Fonds culturel de la Société
Suisse des Auteurs. © Pierre Planchenault

CAMPING COSMOS - Production : Compagnie
Dérivation. Coproduction : la Clef des chants,
Décentralisation Lyrique - Région Hauts-de-France ;
Soutien : La Chaufferie Huet (La Madeleine).
© Kharim Saidi

PÉPITES - Production : Compagnie
Correspondance. Coproduction : Comédie
de Picardie. Soutiens : DRAC Hauts de France,
Conseil Régional des Hauts-de-France, Conseil
départemental de la Somme, Spedidam. © Mylène
Kokel

LA BOUTIQUE - Production du Collectif Un
Cétacé. Soutien Tas de Sable-Ches Panse Vertes,
© Gilles Verbeke





RÉALISATION

Service Communication de la Communauté de
Communes Somme Sud-Ouest

IMPRESSION



COMMUNAUTÉ DE
COMMUNES
SOMME SUD-OUEST

03 22 90 19 65
culture@cc2so.fr

WWW.CC2SO.FR

